

Actionneur cylindrique AS-i 1E/3S

Module I/O AS-i dans une gaine en acier

Mise en réseau simple des actionneurs standard avec indice de protection élevé via AS-i

1E/3S

Montage via des colliers de réduction pour des fixations PE
Tension 24 V additionnelle



N° art. BW1275: Esclave simple (jusqu'à 31 esclaves)

L'actionneur cylindrique AS-i permet une mise en réseau simple des actionneurs standard avec indice de protection élevé via AS-i.

L'esclave est un module 1E/3S monté dans une gaine M18. Il peut être monté grâce à des colliers de réduction dans des fixations PE. Cela permet un montage très rapide et solide.

Le raccordement au câble AS-i s'effectue via connecteur M12. Deux LED affichent l'alimentation et les erreurs de communication.

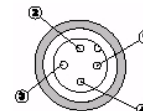
N° art.	BW1275
Courant de repos (entrées = 1, sorties = 0)	≤ 20 mA
Seuil de commutation des entrées	≤ 0,5 mA (bas) ≥ 0,8 mA (haut)
Alimentation en tension externe U	18 ... 30 VCC (PELV)
Sorties	3 pnp sorties
Charge admissible sortie	20 mA
Tension d'utilisation	via AS-i
Courant consommé	< 30 mA
Tension d'isolation	≥ 500 V
CEM	EN 50 081-2, EN 50 082-2
Température de fonctionnement	0°C ... +70°C
Température de stockage	-25°C ... +70°C
Indice de protection EN 60 529	IP67 (montage)
LED vert/rouge	tension/diagnostic AS-i
Tenue aux vibrations et aux chocs	≤ 15 g, T ≤ 11 ms 10 ... 55 Hz, 0,5 mm amplitude
Dimensions de douille (H, L, P)	M18x1, longueur 55 mm
Longueur du câble de raccordement	approx. 20 cm
Connexion AS-i	douille M12x1

Câble:

- rouge: U+
- noir: U-
- jaune: A1
- orange: A2
- marron: A3
- vert: E1

Connecteur rond M12:

- Pin 1: AS-i +
- Pin 2: U-
- Pin 3: AS-i -
- Pin 4: U+



Programmation (Bits de paramètres)

Bit de données

- Bit Fonction
- D0 sortie A1
- D1 sortie A2
- D2 sortie A3
- D3 entrée E1

Bit de paramètres

- Bit Fonction
- P0 non utilisé
- P1 non utilisé
- P2 non utilisé
- P3 non utilisé

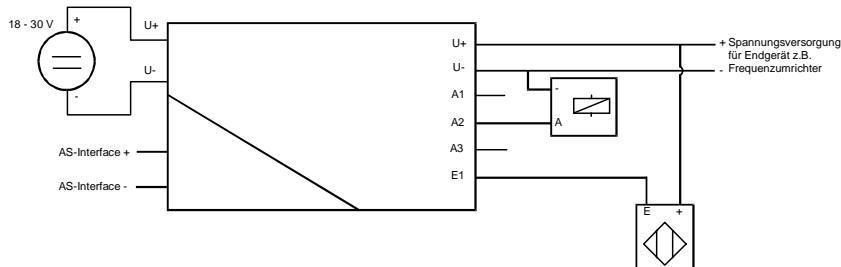
Programmation:

Adresse 0 préconfigurée
Modifiable via équipements de programmation

BW1275

- Code IO 9
- Code ID F
- Code ID 0

Raccordements:



U+, U- non protégé contre les court-circuits (max. 1 A, PELV)

Accessoires: Collier de réduction PE16/M18x1, n° art. BW1241
Collier de réduction M25/M18x1, n° art. BW1282