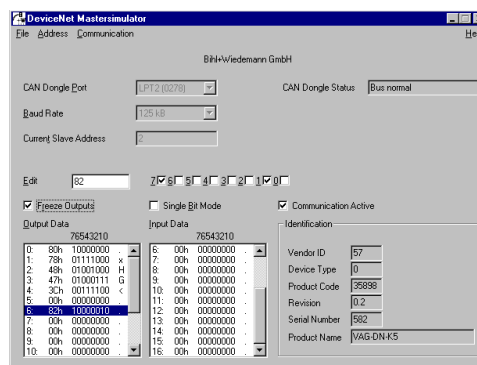


Logiciel de mise en service des esclaves DeviceNet

Simulateur maître DeviceNet au format PCI



N° art. BW1625 carte au format PCI

Le simulateur maître DeviceNet est un outil simple et universel pour l'échange de données avec des esclaves DeviceNet de divers constructeurs, même sans les fichiers EDS. Les entrées peuvent être lues, les sorties forcées et les fonctions de diagnostic affichées.

En plus, il est possible d'écrire et lire des objets, indépendamment de l'état de la communication. Le simulateur maître DeviceNet offre la possibilité de scruter entièrement un réseau DeviceNet, à la recherche des esclaves connectés. L'adressage et le réglage de la vitesse de transmission de l'esclave DeviceNet sont également possibles. Les E/S sont représentées en hexadé-

cimale et en binaire. En mode "bit simple" il est possible de forcer les sorties tant que le bouton de la souris reste appuyé. L'identification des équipements est lue à partir de l'esclave DeviceNet et affichée avec les E/S.

Un dongle DeviceNet est compris dans la fourniture du maître simulateur DeviceNet. Ce dongle présente un convertisseur d'interface idéal entre le port USB du PC et le réseau DeviceNet. Il est très compact et alimenté par le port USB du PC. C'est pour cela qu'il est approprié pour l'utilisation mobile avec un ordinateur portable.

N° art.	BW1625
Type	carte PCI
Interfaces	interface bus PCI 16 bits, interface CAN avec connecteur Sub-D à 9 broches (mâle)
Alimentation	alimenté par l'emplacement PCI du PC
Longueur de ligne	max. 2 m
Vitesse de transmission	125, 250 ou 500 Kbaud
Température de fonctionnement	0°C ... +55°C
Température de stockage	-25°C ... +70°C

Conditions:

PC compatible avec IBM à partir de 80486
Bios Plug & Play

Système d'exploitation:

Windows 98, Windows NT,
Windows 2000, Windows Me,
Windows XP

La fourniture comprend:

- Logiciel:
- Simulateur maître DeviceNet
 - Dongle DeviceNet ou carte PCI

Remarques:

- Le réseau DeviceNet nécessite une résistance de terminaison (120 Ω).
- Les drivers DLL et les exemples de programme peuvent être téléchargés et ne sont pas compris dans la livraison.

Accessoires: Câble de données Sub-D pour passerelles AS-i avec interface CAN (n° art. BW1226)