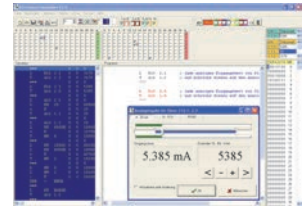


Logiciel de programmation et de simulation pour AS-i Sim (mini-API)

Les maîtres et passerelles AS-i de Bihl+Wiedemann peuvent être fournis avec et sans mini-API "AS-i Control" intégré



N° art. BW1902

L'AS-i Control, le logiciel intégré dans les maîtres AS-i¹ de Bihl+Wiedemann, constitue conjointement aux modules E/S AS-i standard un mini-API qui peut gérer jusqu'à 256 entrées et 256 sorties pour chaque segment AS-i.

En combinaison avec les maîtres AS-i de B+W, conformes à la spécification AS-i 3.0, AS-i Control comprend outre toutes les fonctions jusqu'ici prévues, la gestion de 62 esclaves max. par segment AS-i, l'évaluation des erreurs sur les périphériques telles qu'un court-circuit sur la ligne de capteur, et actionne également des modules analogiques AS-i selon le profil analogique standardisé AS-i.

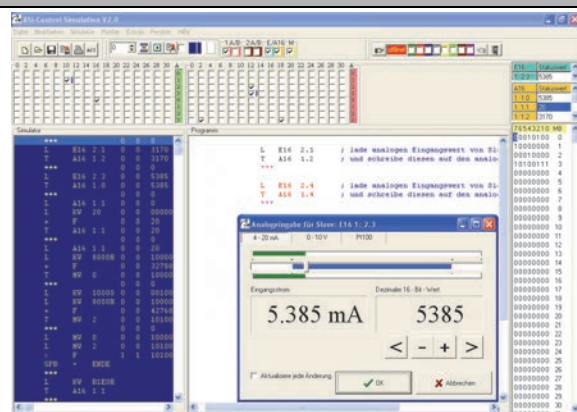
Ainsi il est possible de gérer via AS-i jusqu'à 248 entrées et sorties ToR ou jusqu'à 248 valeurs analogiques au maximum par segment AS-i.

AS-i Control intégré dans les maîtres AS-i avec interface série représente un système "stand-alone" optimal pour des machines et des installations ayant des dimensions réduites.

L'utilisation d'AS-i Control dans une passerelle, par exemple la passerelle AS i/PROFIBUS DP permet de prétraiter les données d'actionneurs et capteurs dans la passerelle. Ainsi, il est possible d'alléger l'API de niveau supérieur. AS-i Control réalise une décentralisation des fonctions de contrôle.

Un cas d'application typique est l'exécution rapide, directement à l'intérieur de la passerelle, des opérations critiques qui demandent beaucoup de temps.

Généralités

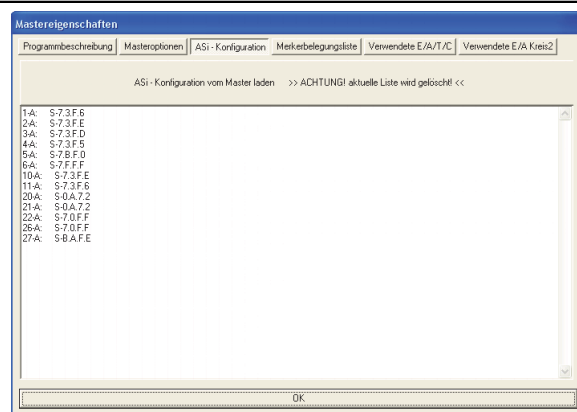


- Permet la simulation des programmes AS-i Control.
- Contrôle la syntaxe du programme.

Affichage de:

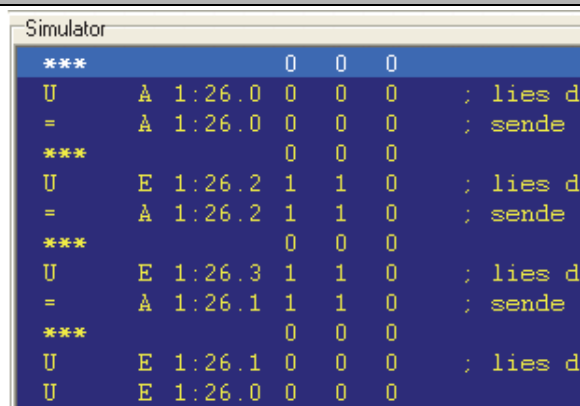
- flag AS-i
- entrées et sorties ToR
- entrées et sorties analogiques
- onglets

Caractéristiques



- tous les entrées, sorties, timers, compteurs et onglets utilisés dans le programme sont visualisés
- identification automatique des esclaves raccordés (en ligne)

1. Ici le terme maître AS i est employé de manière générale indiquant passerelles AS-i, cartes PC AS i et d'autres maîtres AS i.

Description du mini-API	
Mémoire programme (EEPROM)	16 KB (Carte PCI 4 KB)
Mémoire des données (Onglets Bit/Byte)	8 KB
Mémoire des données résiduelle	Onglets 128 Byte
Temps de cycle (1K Bit/1000 instructions alphabétiques)	1,8 ms/2,0 ms jusqu'à 16 ms/18 ms selon l'appareil
Elaboration	
Instructions de commande disponibles	Proches à STEP5
D'autres opérations	Appel des fonctions maître AS-i
Onglet/registre	8 KB
Nombre des compteurs/horloges	Chacun 1024
Résolution des compteurs/horloges	16 bits
Temps programmables	1 - 40950 ms
Entrées et sorties	Jusqu'à 248 E, 186 S, 248 valeurs analogiques via esclaves AS-i
Programmation	
Langues de programmation	AWL
Appareil de programmation	Ordinateur
Plate-forme de programmation	Windows NT, Windows 2000, Windows XP
Logiciel de programmation	AS-i Control Tools
Raccordements aus bus	PROFIBUS, Ethernet, DeviceNet, CANopen, Modbus, PCI
Editeur de syntaxe	
<pre> U A 1:26.0 ; lies den Zustand von Eingang E 1.2(Bit 2 / = A 1:26.0 ; sende ihn an Ausgang A 1.0(Bit 0 / Slave 1) *** U E 3:26.2 ; lies den Zustand von Eingang E 1.3(Bit 3 / = A 1:26.2 ; sende ihn an Ausgang A 1.1(Bit 1 / Slave 1) *** U E 1:26.4 ; lies den Zustand von Eingang E 2.2(Bit 2 / = A 1:26.5 ; sende ihn an Ausgang A 2.0(Bit 0 / Slave 2) *** U E 1:26.1 ; lies den Zustand von Eingang E 2.3(Bit 3 / U E 1:26.0 = A 1:26.3 ; sende ihn an Ausgang A 2.1(Bit 1 / Slave 2) *** </pre>	<ul style="list-style-type: none"> éditeur de syntaxe avec contrôle de syntaxe intégré contrôle de la syntaxe allemande et anglaise marquage coloré couper, copier, insérer, chercher et imprimer via le bouton droit de la souris
Simulation	
 <pre> *** 0 0 0 U A 1:26.0 0 0 0 ; lies d = A 1:26.0 0 0 0 ; sende *** 0 0 0 U E 1:26.2 1 1 0 ; lies d = A 1:26.2 1 1 0 ; sende *** 0 0 0 U E 1:26.3 1 1 0 ; lies d = A 1:26.1 1 1 0 ; sende *** 0 0 0 U E 1:26.1 0 0 0 ; lies d U E 1:26.0 0 0 0 </pre>	<ul style="list-style-type: none"> simulation en ligne et hors ligne cycle simple ou mode de cycle tuning de la vitesse pour le mode de cycle <p><i>Affichage de:</i></p> <ul style="list-style-type: none"> état des variables résultat calculé et contenu d'accumulateur

Accessoires:

- Logiciel de programmation et de simulation pour AS-i Sim (mini-API)
- Logiciel de diagnostic, d'assistance et de validation (n° art. BW2902)
- Câble série et adaptateur pour maître AS-i en acier inox