

Passerelle AS-i 3.0 sercos avec moniteur de sécurité intégré

Passerelle AS-i 3.0 sercos avec moniteur de sécurité intégré

2 maître AS-i, esclave sercos

- switch intégré

32 circuits de validation

- jusqu'à 6 circuits de validation cat. 4/SIL 3 sur le moniteur sorties de sécurité électroniques (rapides)

Sorties de sécurité AS-i sont supportées

- jusqu'à 64 sorties indépendantes AS-i
plusieurs sorties de sécurité AS-i possibles via une seule adresse

Applications jusqu'à la catégorie 4/PLe/SIL 3

Carte mémoire pour l'enregistrement des données de configuration

AS-i Power24V capable

- Les passerelles sont optimisées avec des bobines de découplage des données et des fusibles ajustables auto-réarmables pour un usage sécurisé même avec des alimentations 24 V puissantes



(figure similaire)



Figure	Type	Entrées de sécurité extensibles à	Sorties de sécurité SIL 3, cat. 4	Sorties de sécurité, indépendantes suivant SIL 3, extensibles à	Communication de sécurité	Nombre de circuits AS-i, nombre de maître AS-i ¹	1 alimentation, 1 passerelle pour 2 circuits, alimentations économiques ²	Interface de configuration et de diagnostic ³	N° art.
	Safety, sercos	62 x 2 canaux max.	6 circuits de validation; 6 x sorties électroniques rapides	64 max.	CIP Safety via serco	2 circuits AS-i, 2 maîtres AS-i	oui, 4 A/circuit AS-i max.	Diagnostic Ethernet	BWU2758

¹ **Nombre de circuits AS-i, nombre de maître AS-i**

"Maître double": 2 circuits AS-i, 2 maîtres AS-i.

"Circuit de couplage optionnel AS-i Safety": 2 circuits AS-i, 1 maître AS-i.

² **1 alimentation, 1 passerelle pour 2 circuits, alimentations économiques**

"oui, 4 A/circuit AS-i max.": Alimentation économique de 2 faisceaux AS-i avec une unique alimentation (également possible avec plusieurs passerelles Simple maître). Fonctionne également en 24 V standard avec longueurs courtes de câble.

³ **Interface de configuration et de diagnostic**

"Bus de terrain Ethernet + diagnostic Ethernet": Accès au maître AS-i et au moniteur de sécurité à l'aide d'un logiciel Bihl+Wiedemann via l'interface Ethernet de diagnostic ou l'interface bus de terrain Ethernet.

(Fichier GSD, GSDML, ... de la passerelle intégré dans le serveur Web)

Passerelle AS-i 3.0 sercos avec moniteur de sécurité intégré

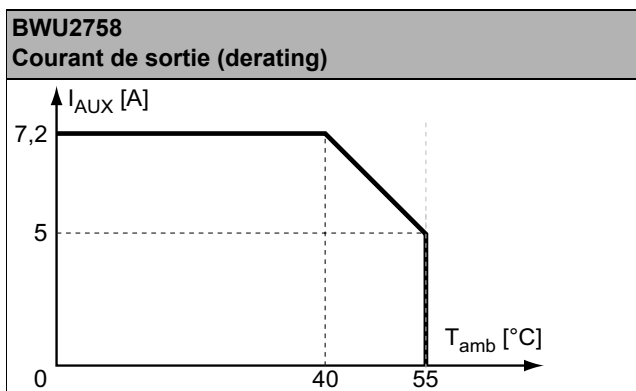
N° art.	BWU2758
Interfaces	
Interface Ethernet	2 x RJ-45: 100MBaud, 2-Port-Switch, sercos III
Vitesse de transmission	100 MBaud
AS-i	
Temps de cycle	150 µs * (nombre d'esclaves + 2)
Tension d'utilisation	tension AS-i 30 V _{DC}
Visualisation	
LCD	adresses esclaves et messages d'erreur en texte clair
LED power	tension AS-i o.k.
LED sercos	communication sercos active
LED config error	erreur de configuration
LED U AS-i	tension AS-i présente
LED AS-i active	AS-i en fonctionnement normal
LED prg enable	configuration automatique des adresses activée
LED prj mode	mode de configuration actif
LED AUX	énergie auxiliaire présente
LEDs SI1 ... SI6	état des entrées: LED off: ouvert LED on: fermé
LEDs SO1 ... SO6	état des circuits de sorties: LED off: ouvert LED on: fermé
Spécifications UL (UL508)	
Protection externe	Une alimentation isolée avec une tension au secondaire de ≤ 30 V DC doit être sécurisée par un fusible de 3 A. Celui-ci est nécessaire lorsqu'on utilise une alimentation de catégorie 2.
Généralités	le symbole UL ne comprend pas le contrôle de sécurité effectué par Underwriters Laboratories Inc.
Normes appliquées	EN 50295 EN 61000-6-2 EN 61000-6-4 EN 62061, SIL 3 EN 61508, SIL 3 EN ISO 13849-1, PLe
Environnement	
Altitude d'utilisation	max. 2000 m
Température ambiante	0 °C ... +55 °C
Température de stockage	-25 °C ... +85 °C
Boîtier	acier inox, pour montage sur rail DIN
Indice de protection (EN 60529)	IP20
Tenue aux vibrations et aux chocs	selon EN 61131-2
Tension d'isolation	≥ 500 V
Poids	800 g
Dimensions (L / H / P en mm)	109 / 120 / 106

Passerelle AS-i 3.0 sercos avec moniteur de sécurité intégré

N° art.	BWU2758
Moniteur de sécurité	
Retard de déclenchement	< 10 ms
Temps de coupure max.	< 40 ms
Emplacement carte	carte mémoire pour l'enregistrement des données de configuration
Raccordement	
Raccordement	COMBICON
Longueur du câble de raccordement	illimité ¹
Entrée	
Entrées de sécurité, SIL3, cat. 4	3 x 2 canaux
Entrées TOR, EDM	jusqu'à 6 entrées standard
Courant de commutation	statique 4 mA sous 24 V, dynamique 15 mA sous 24V (T=100 µs)
Tension d'alimentation	via AUX
Impulsion de test tolérée	ajustable
Sortie	
Nombre circuits de validation dans l'appareil	6
Sorties	sorties semi-conducteur charge max. des contacts: 1,2 A _{DC-13} sous 30 V, Σ = 7,2 A total ²
Tension d'alimentation (sorties semi-conducteur)	via AUX
Impulsion de test (sorties semi-conducteur)	si la sortie est enclenchée: période minimum entre 2 impulsions: 250 ms, durée max. de l'impulsion 1 ms

¹ Résistance de boucle ≤ 150 Ω

²



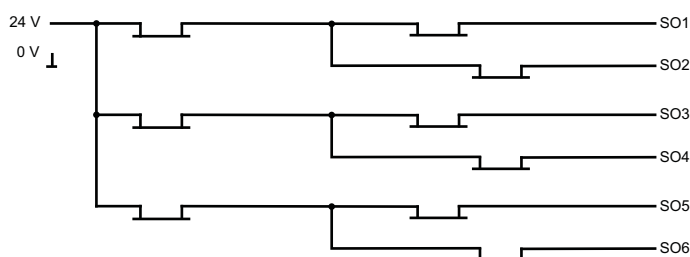
N° art.	Alimentation		
	Alimentation maître, env. 300 mA par bus AS-i	Alimentation maître, 300 mA pour bus AS-i 1 max. (env. 70 mA ... 300 mA) 300 mA pour bus AS-i 2 max. (env. 70 mA ... 300 mA); au total max. 370 mA	Version „1 passerelle, 1 alimentation pour 2 bus AS-i“, env. 350 mA (tension TBTP)
BWU2758	-	-	•

Passerelle AS-i 3.0 sercos avec moniteur de sécurité intégré

	BWU2758
Alimentation redondante à partir de AS-i: toutes les fonctions essentielles de l'appareil restent disponibles, même en cas de panne de tension dans l'un des deux circuits AS-i	–
Mesure du courant dans le bus AS-i	•
Fusibles à réarmement automatique ajustables	•
Contrôle des défauts de terre AS-i qui distingue câble AS-i et le câble du capteurs	•
En version 1 passerelle, 1 alimentation pour 2 bus AS-i: seulement 1 passerelle + 1 alimentation AS-i pour 2 bus AS-i	•

Schéma synoptique des sorties de sécurité

BWU2758:



Les diverses affectations des bornes

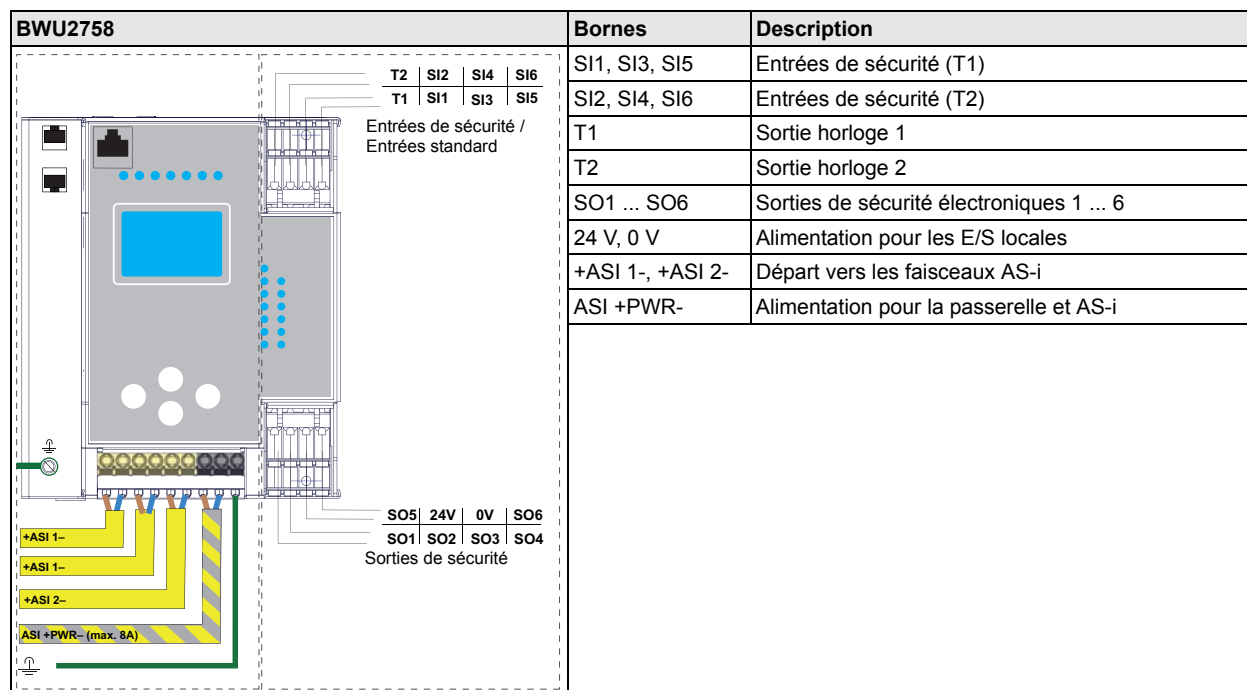
BWU2758:

Bornes	Sortie de sécurité	Entrée de sécurité pour contacts sans potentiel en combinaison avec T1, T2	Entrée de sécurité antivalente	Entrée de sécurité électronique	Entrée standard
SI1,2	–	•	•	•	•
SI3,4	–	•	•	•	•
SI5,6	–	•	•	•	•
SO1,2 ¹	•	•	•	–	•
SO3,4 ¹	•	•	•	–	•
SO5,6 ¹	•	•	•	–	•

¹ Si les sorties sont configurées comme entrées, il est nécessaire de placer un fusible externe devant l'entrée (SO1...SO6) afin de limiter le courant ≤ 100 mA

Passerelle AS-i 3.0 sercos avec moniteur de sécurité intégré

Raccordements: Passerelle + Moniteur de sécurité



Accessoires:

- Extension de contacts de sécurité, 1 o 2 canaux indépendants (n° art. BWU2548 / BWU2539)
- ASIMON 3 G2 et AS-i Control Tools avec câble série pour maîtres/moniteurs AS-i en acier inox (n° art. BW2071)
- Alimentation AS-i 4 A (n° art. BW1649) / Alimentation AS-i 8 A (n° art. BW1997)