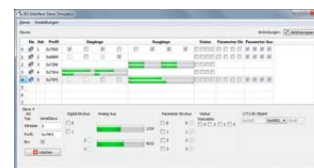


## Simulateur d'esclaves AS-i pour PCs avec emplacements PCI

### Fonctions étendues:

- Simulation de 62 esclaves avec libre choix des profils
- Simulation de 31 esclaves de sécurité avec libre choix des tables de code
- Accepte la plupart des profils AS-i usuels
- Fonctionnement mixte possible avec des esclaves « simulés » et des esclaves « réels »
- Interface graphique
- Interface série pour la mise à jour du firmware
- Entrées et sorties combinables à volonté
- Lecture des entrées et écriture des sorties possible



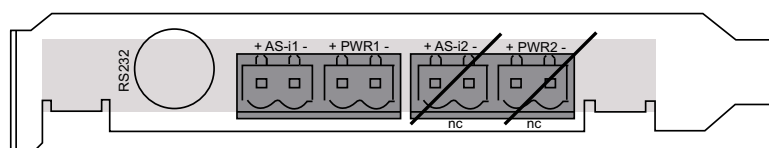
### N° art. BW2550: Simulateur d'esclaves AS-i, carte PCI

Les esclaves AS-i sont simulés aux bornes AS-i 1.

Les bornes AS-i 2 sont désactivées.

<b>N° art.</b>	<b>BW2550</b>
<b>Données générales</b>	
Type	carte PCI
Exigences logicielles	Windows XP ou supérieur
Interface série pour mise à jour firmware	oui
<b>Interface</b>	
Interface bus PCI	interface bus PCI 32 bits, 3,3V / 5V, isolation galvanique avec AS-i
Interface série	RS 232
Tension d'alimentation	3,3V / 5V DC et tension AS-i
Courant consommé max.	env. 300mA sur l'alimentation 5V env. 100mA sur l'alimentation 3,3V env. 70mA sur bus AS-i
<b>AS-i</b>	
Spécification AS-i	3.0
Tension	18 ... 31,6V
<b>Environnement</b>	
Normes appliquées	EN 61000-6-2 EN 61000-6-4
Température de fonctionnement	0°C ... +55°C
Température de stockage	-25°C ... +70°C
Tension d'isolation	≥ 500V

### Raccordements



### Accessoires:

- Alimentation AS-i 4A (n° art. BW1649)